



SISTEMI RAMPANTI

CLIMBING SYSTEMS
SISTEMAS DE TREPADO
SYSTEMES GRIMPANTES





FARESIN

FORMWORK

9



SISTEMI RAMPANTI

CLIMBING SYSTEMS
SISTEMAS DE TREPADO
SYSTEMES GRIMPANTES

SCREEN

UCB - MENSOLE RAMPANTI UNIVERSALI

UCB - UNIVERSAL CLIMBING BRACKETS
UCB - CONSOLAS DE TREPADO UNIVERSALES
UCB - SYSTÈMES DE COFFRAGE GRIMPANTES UNIVERSELS

FMR - MENSOLA RAMPANTE

FMR - CLIMBING BRACKETS
FMR - CONSOLAS DE TREPADO
FMR - SYSTÈME DE COFFRAGE GRIMPANTES

PIANALI RAMPANTI

RAMPANT PLATFORMS
PLATAFORMAS TREPANTES
PASSERELLES GRIMPANTES

SCREEN



Lo screen combina assieme diversi sistemi rampanti: per combinare assieme una soluzione unica di costruzione. Il sistema può essere utilizzato come una cassaforma rampicante e come protezione durante le fasi di lavoro.

Attraverso le guide, il meccanismo di arrampicata è veloce e sicuro anche nelle condizioni di vento. L'unità può essere movimentata con gru oppure attraverso i pistoni idraulici.

La soluzione combina assieme:

- Sicurezza;
- Flessibilità di montaggio;
- Assemblaggio variabile

La procedura di arrampicata è veloce e sicuro in ogni momento perché l'unità in movimento è sempre connessa alla struttura per mezzo dei binari.

The screen combines several climbing systems together to combine a unique construction solution together. The system can be used as a climbing formwork and as a protection during work phases. Through the rails, the climbing mechanism is fast and safe even in windy conditions. The unit can be moved by crane or by hydraulic pistons.

The solution combines together:

- Security;
- Flexibility of assembly;
- Variable assembly

The climbing procedure is fast and safe at all times because the moving unit is always connected to the structure through the rails.

La pantalla agrupa varios sistemas de escalada para combinar una solución de construcción única.

El sistema se puede utilizar como encofrado trepador y como protección durante las fases de trabajo.

A través de las guías, el mecanismo de escalada es rápido y seguro incluso en condiciones de viento. La unidad se puede mover con grúa o con pistones hidráulicos.

La solución combina a la vez:

- Seguridad;
- Flexibilidad de montaje;
- Montaje variable

El procedimiento de ascenso es rápido y seguro en todo momento porque la unidad móvil siempre está conectada a la estructura por las vías.

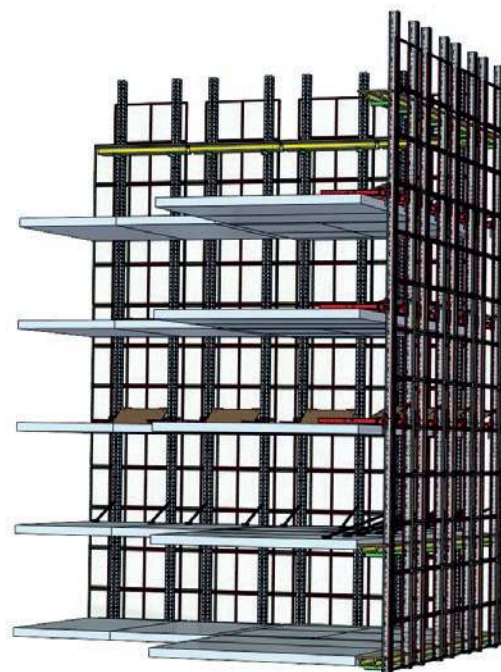
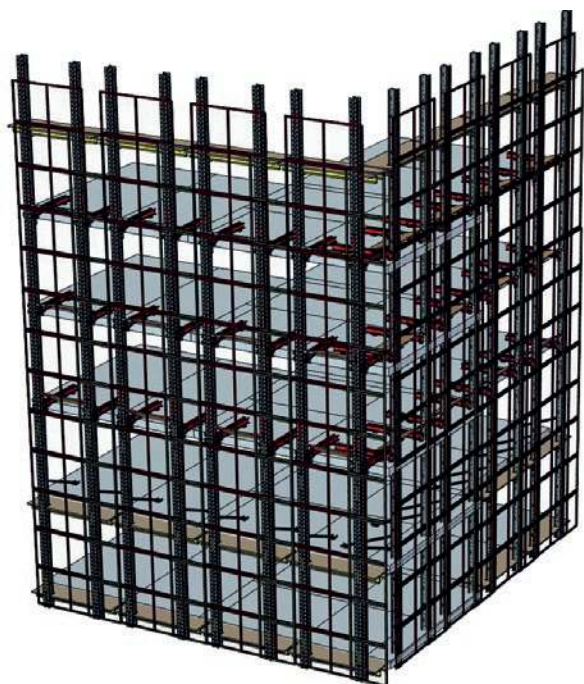
L'écran rassemble plusieurs systèmes d'escalade pour combiner une solution de construction unique. Le système peut être utilisé comme coffrage grim pant et comme protection pendant les phases de travail.

Grâce aux guides, le mécanisme d'escalade est rapide et sûr, même par vent fort. L'unité peut être déplacée par grue ou par pistons hydrauliques.

La solution combine les éléments suivants:

- Sécurité;
- Souplesse d'assemblage;
- Assemblage variable

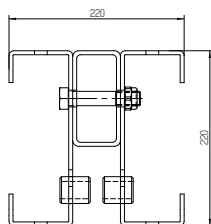
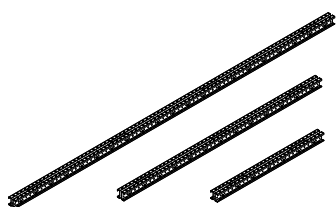
La procédure d'escalade est rapide et sûre à tout moment, car l'unité en mouvement est toujours reliée à la structure par les pistes.





TRAVE MULTIFORATA

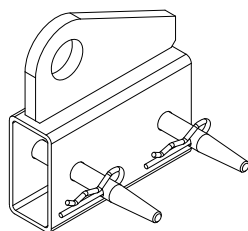
MULTI-HOLE BEAM
VIGA MULTIFORMADA
POUTRE MULTITROUS



Mis. mm ft in	Cod. N°	Peso kg lbs
Mis	Code n°	Weight
Medida	Codigo n°	Peso
Dimensions	Code n°	Poids
10495 34' 5"	9169000/C	375,40 827.62
6495 21' 3"	9169001/C	235,80 519.85
3495 11' 5"	9169002/C	129,50 285.50

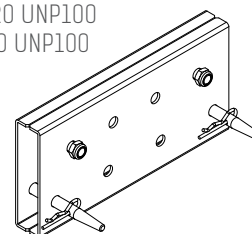
STAFFA DI SOLLEVAMENTO

LIFTING BRACKET
SOPORTE DE ELEVACION
SUPPORT DE LEVAGE



STAFFA UNIONE VERTICALE TRAVE 220 UNP100

BRACKET VERTICAL UNION BEAM 220 UNP100
SOPORTE DE UNION VERTICAL PARA VIGA 220 UNP100
GRIFFE ASSEMBLAGE VERTICAL POUTRE 200 UNP100

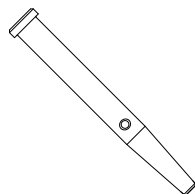


Cod. N°	Peso kg	Peso lbs
Cod. n°	Weight kg	Weight lbs
Codigo n°	Peso kg	Peso lbs
Code n°	Poids kg	Poids lbs
9169003/C	5,00	11.02

Cod. N°	Peso kg	Peso lbs
Cod. n°	Weight kg	Weight lbs
Codigo n°	Peso kg	Peso lbs
Code n°	Poids kg	Poids lbs
9169004/C	10,30	22.70

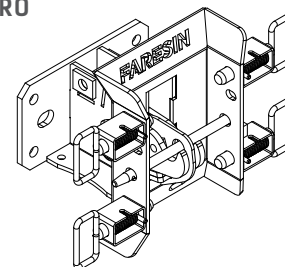
SPINA DI COLLEGAMENTO

CONNECTION PLUG
TAPON DE CONEXION
GOUPILLE DE RACCORDEMENT



STAFFA DI MOVIMENTAZIONE A MURO

WALL MOUNTING BRACKET
SOPORTE DE MONTAJE DE PARED
SUPPORT DE MONTAGE MURAL



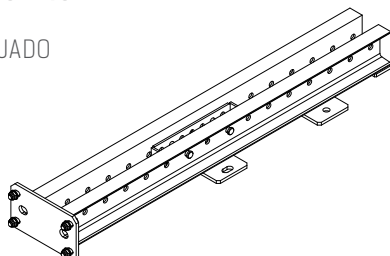
Cod. N°	Peso kg	Peso lbs
Cod. n°	Weight kg	Weight lbs
Codigo n°	Peso kg	Peso lbs
Code n°	Poids kg	Poids lbs
9169005	0,40	0.88

Cod. N°	Peso kg	Peso lbs
Cod. n°	Weight kg	Weight lbs
Codigo n°	Peso kg	Peso lbs
Code n°	Poids kg	Poids lbs
9169006/C	28,00	61.73



STAFFA DI ANCORAGGIO AL SOLAIO

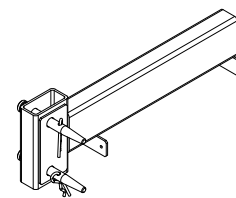
FIXING BRACKET FOR SLAB
SOPORTE DE ANCLAJE PARA FORJADO
SUPPORT ANCRAGE DALLE



Cod. N°	Peso kg	Peso lbs
Cod. n°	Weight kg	Weight lbs
Codigo n°	Peso kg	Peso lbs
Code n°	Poids kg	Poids lbs
9169007/C	72,00	158.73
9169112/C	36,25	79.92

STAFFA PEDANA E CHIUSURA INFERIORE

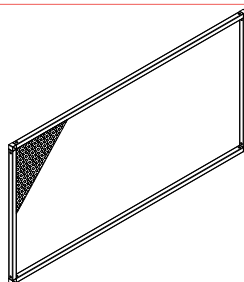
PLATFORM BRACKET AND LOWER CLOSURE
SOPORTE DE PLATAFORMA Y CIERRE INFERIOR
SUPPORT DE PLATE-FORME ET FERMETURE
INFERIEURE



Cod. N°	Peso kg	Peso lbs
Cod. n°	Weight kg	Weight lbs
Codigo n°	Peso kg	Peso lbs
Code n°	Poids kg	Poids lbs
9169008/C	9,20	20.28

PANNELLO DI PROTEZIONE

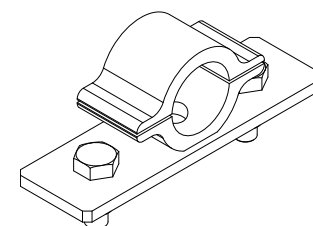
PROTECTION PANEL
PANEL PROTECTOR
PANNEAU DE PROTECTION



Cod. N°	Peso kg	Peso lbs
Cod. n°	Weight kg	Weight lbs
Codigo n°	Peso kg	Peso lbs
Code n°	Poids kg	Poids lbs
9169009/C	35,60	78.50
9169036/C	41,50	91.50

ELEMENTO CONTROVENTATURA

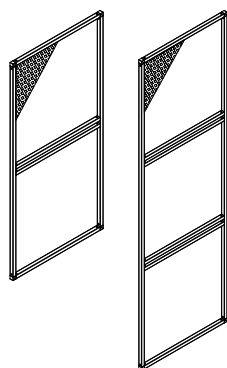
BRACING ELEMENT
ELEMENTO DE DESCUBRIMIENTO
ELEMENT POUR CONTREVENTEMENT



Cod. N°	Peso kg	Peso lbs
Cod. n°	Weight kg	Weight lbs
Codigo n°	Peso kg	Peso lbs
Code n°	Poids kg	Poids lbs
9169011/C	1,70	3.75

PANNELLO TELESCOPICO

TELESCOPIC PANEL
PANEL TELESCOPICO
PANNEAU TÉLESCOPIQUE

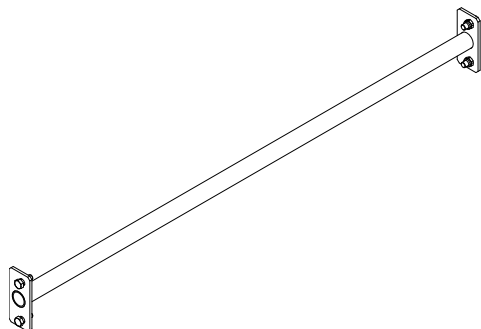


Cod. N°	Peso kg	Peso lbs
Cod. n°	Weight kg	Weight lbs
Codigo n°	Peso kg	Peso lbs
Code n°	Poids kg	Poids lbs
9169032/C	55,00	121.30
9169037/C	37,00	81.60



TUBO DISTANZIATORE

SPACER TUBE
TUBO ESPACIADOR
TUBE D'ESPACEMENT

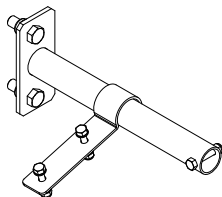


* A richiesta diverse misure
* On request different sizes
* A petición diferentes tamaños
* Sur demande différentes tailles

Mis. mm ft in	Cod. N°	Peso kg lbs
Mis	Code n°	Weight
Medida	Codigo n°	Peso
Dimensions	Code n°	Poids
* 1800 5' 10"	9169012/C	7,50 16.54
2300 7' 6"	7167321	10,50 23.15

ELEMENTO CHIUSURA SOLAIO RETE

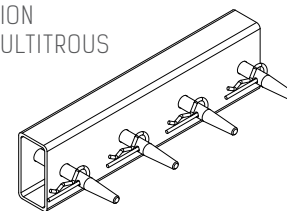
MAIN FIELD CLOSING ELEMENT
ELEMENTO DE CIERRE DEL CAMPO PRINCIPAL
ÉLÉMENT DE FERMETURE DU CHAMP PLANCHER PRINCIPAL



Cod. N°	Peso kg	Peso lbs
Cod. n°	Weight kg	Weight lbs
Codigo n°	Peso kg	Peso lbs
Code n°	Poids kg	Poids lbs
9169013/C	3,00	6.62

ELEMENTO DI UNIONE TRAVE MULTIFORATO

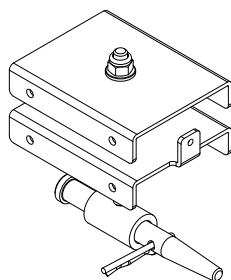
UNION ELEMENT FOR MULTIHOLE BEAM
ELEMENTO DE VIGA MULTIFORMADA DE UNION
ELEMENT DE CONNEXION DE LA POUTRE MULTITROUS



Cod. N°	Peso kg	Peso lbs
Cod. n°	Weight kg	Weight lbs
Codigo n°	Peso kg	Peso lbs
Code n°	Poids kg	Poids lbs
9169014/C	7,30	16.10

STAFFA DI FISSAGGIO TELAIO SU TRAVE

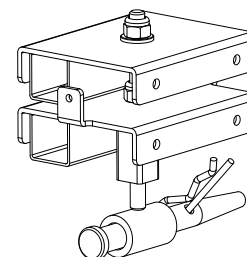
FRAME BRACKET ON BEAM FIXING
SOPORTE DE MARCO EN LA FIJACION DE VIGA
SUPPORT DE FIXATION CADRE SUR LA POUTRE



Cod. N°	Peso kg	Peso lbs
Cod. n°	Weight kg	Weight lbs
Codigo n°	Peso kg	Peso lbs
Code n°	Poids kg	Poids lbs
9169015/C	2,40	5.30

STAFFA DI PARTENZA FISSAGGIO TELAIO SU TRAVE

STARTING BRACKET FRAME FASTENING ON BEAM
MARCO DE SOPORTE DE ARRANQUE CON FIJACION EN VIGA
SUPPORT EN TÊTE

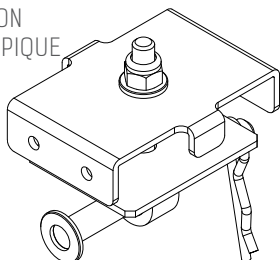


Cod. N°	Peso kg	Peso lbs
Cod. n°	Weight kg	Weight lbs
Codigo n°	Peso kg	Peso lbs
Code n°	Poids kg	Poids lbs
9169016/C	3,00	6.62



STAFFA DI FISSAGGIO TELAIO TELESCOPICO

TELESCOPIC FRAME FASTENING BRACKET
MARCO TELESCOPICO SOPORTE DE FIJACION
SUPPORT DE FIXATION DE CADRE TELESCOPIQUE

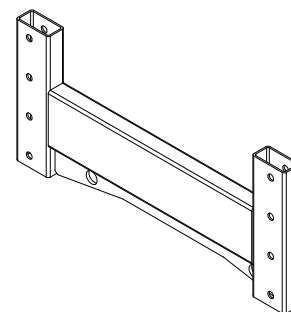


Cod. N°	Peso kg	Peso lbs
Cod. n°	Weight kg	Weight lbs
Codigo n°	Peso kg	Peso lbs
Code n°	Poids kg	Poids lbs

9169017/C	1,00	2.20
-----------	------	------

STAFFA PIANO CALPESTIO

BRACKET FLOORING
PISO DEL SOPORTE
ETRIER DE SUPPORT DE LA BANCHE DE PIETINEMENT

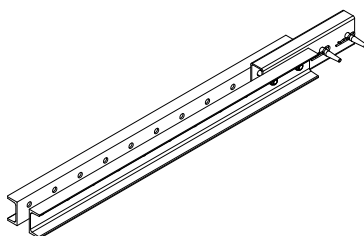


Cod. N°	Peso kg	Peso lbs
Cod. n°	Weight kg	Weight lbs
Codigo n°	Peso kg	Peso lbs
Code n°	Poids kg	Poids lbs

9169018/C	26,20	57.80
-----------	-------	-------

PROLUNGA

EXTENSION
EXTENSIÓN
RALLONGE

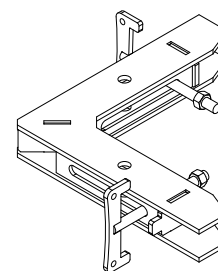


Cod. N°	Peso kg	Peso lbs
Cod. n°	Weight kg	Weight lbs
Codigo n°	Peso kg	Peso lbs
Code n°	Poids kg	Poids lbs

9169020/C	35,30	77.80
-----------	-------	-------

STAFFA CHIUSURA ANGOLO

CORNER CLOSING BRACKET
SOPORTE DE CIERRE DE ESQUINA
BRIDE DE FERMETURE ANGLE

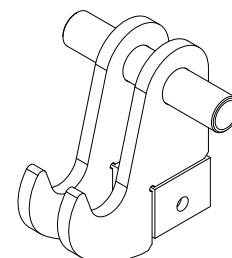


Cod. N°	Peso kg	Peso lbs
Cod. n°	Weight kg	Weight lbs
Codigo n°	Peso kg	Peso lbs
Code n°	Poids kg	Poids lbs

9169034/C	10,30	22.70
-----------	-------	-------

STAFFA CILINDRO

HOOK BRACKET
GANCHO CILINDRICO DE LEVANTAMIENTO
CROCHET DE LEVAGE CYLINDRIQUE



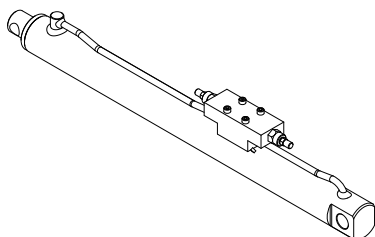
Cod. N°	Peso kg	Peso lbs
Cod. n°	Weight kg	Weight lbs
Codigo n°	Peso kg	Peso lbs
Code n°	Poids kg	Poids lbs

9169021/C	3,20	7.06
-----------	------	------



PISTONE

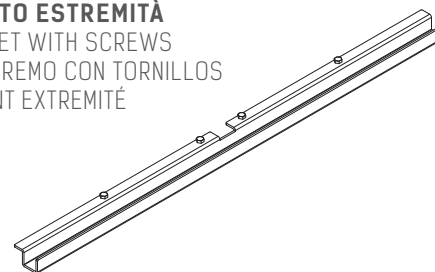
PISTON
PISTON
TIGE POUSSANTE



Cod. N°	Peso kg	Peso lbs
Cod. n°	Weight kg	Weight lbs
Codigo n°	Peso kg	Peso lbs
Code n°	Poids kg	Poids lbs
9169022/C	25,00	55.12

STAFFA DI SCORRIMENTO ESTREMITÀ

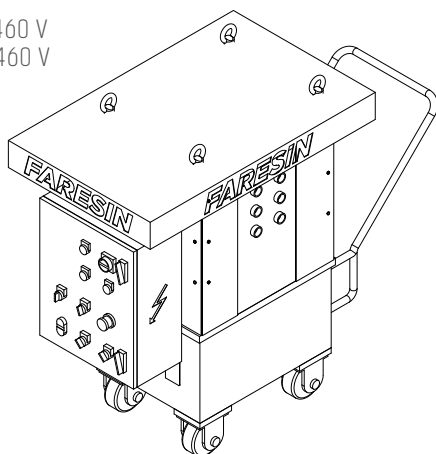
EXTERNAL SLIDING BRACKET WITH SCREWS
SOPORTE DESLIZANTE EXTREMO CON TORNILLOS
SUPPORT POUR GLISSEMENT EXTREMITÉ



Cod. N°	Peso kg	Peso lbs
Cod. n°	Weight kg	Weight lbs
Codigo n°	Peso kg	Peso lbs
Code n°	Poids kg	Poids lbs
9169106/C	7,80	15.43

CENTRALINA 380-460 V

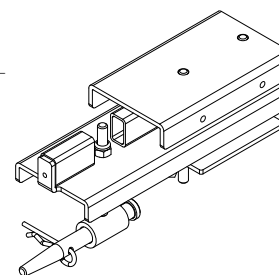
CONTROL UNIT 380-460 V
UNIDAD DE CONTROL 380-460 V
UNITÉ DE COMMANDE 380-460 V



Cod. N°	Peso kg	Peso lbs
Cod. n°	Weight kg	Weight lbs
Codigo n°	Peso kg	Peso lbs
Code n°	Poids kg	Poids lbs
9168990	120	264.55

STAFFA DI SCORRIMENTO CENTRALE

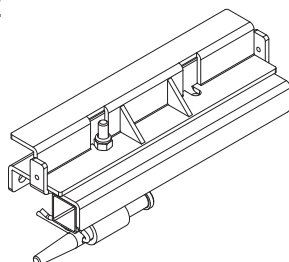
CENTRAL SLIDING BRACKET
SOPORTE DESLIZANTE CENTRAL
SUPPORT POUR GLISSEMENT CENTRAL



Cod. N°	Peso kg	Peso lbs
Cod. n°	Weight kg	Weight lbs
Codigo n°	Peso kg	Peso lbs
Code n°	Poids kg	Poids lbs
9169103/C	6,72	14,81

STAFFA DI SCORRIMENTO LATERALE

LATERAL SLIDING BRACKET
SOPORTE DESLIZANTE LATERAL
SUPPORT POUR GLISSEMENT LATERAL

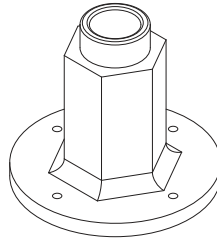


Cod. N°	Peso kg	Peso lbs
Cod. n°	Weight kg	Weight lbs
Codigo n°	Peso kg	Peso lbs
Code n°	Poids kg	Poids lbs
9169104/C	6,60	14.55



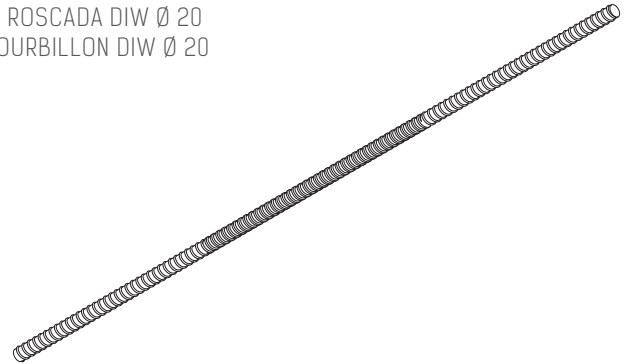
ANCORAGGIO A PERDERE DIW Ø 20

ANCHOR DIW Ø 20 NOT RECOVERABLE
 BARRA ROSCADA DIW Ø 20
 ANCRE JETABLE DIW Ø 20



BARRA FILETTATA DIW Ø 20

THREADED DIW Ø 20
 BARRA ROSCADA DIW Ø 20
 TIGE TOURBILLON DIW Ø 20

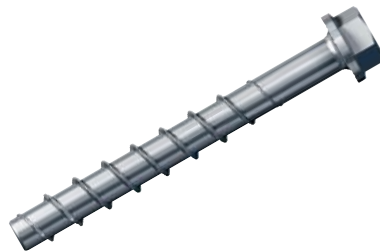


Cod. N°	Peso kg lbs
Code n°	Weight
Codigo n°	Peso
Code n°	Poids
7167323	0,85 1.87

Mis. mm ft in	Cod. N°	Peso kg lbs
Mis	Code n°	Weight
Medida	Codigo n°	Peso
Dimensions	Code n°	Poids
1500 4' 11"	9201500	3,80 8.37

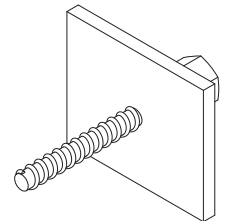
VITE PER CALCESTRUZZO FBSIL 14X150 85/65/35 US

SCREW CONCRETE FBSIL 14X150 85/65/35 US
 TORNILLO PARA CONCRETO FBSIL 14X150 85/65/35 US
 VIS POUR BETON FBSIL 14X150 85/65/35 US



PIASTRA ANCORAGGIO A PERDERE

NON-RECOVERABLE ANCHOR PLATE
 PLACA ANCLAJE PERDIDA
 PLAQUE D'ANCRAGE NON RÉCUPÉRABLE



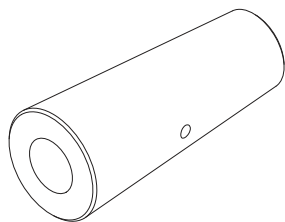
Cod. N°	Peso kg lbs
Code n°	Weight
Codigo n°	Peso
Code n°	Poids
7166645	0,30 0.66

Mis. mm	Cod. N°	Peso kg lbs
Mis	Code n°	Weight
Medida	Codigo n°	Peso
Dimensions	Code n°	Poids
DIW 15 L. 160 DIW 19/32 L. 6"	8168818	1,30 2.87



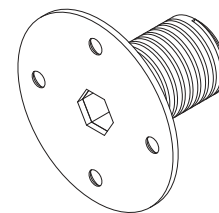
CONO DI AGGANCIO

ATTACHMENT CONE
 CONO DE ENGANCHE
 CÔNE D'ATTACHE



PIASTRINA DI FISSAGGIO CONO

ATTACHMENT CONE
 PLACA DE DE FIJACIÓN CONO
 PLAQUETTE DE FIXATION CONE



Mis. mm ft in	Cod. N°	Peso kg lbs
Mis	Code n°	Weight
Medida	Codigo n°	Peso
Dimensions	Code n°	Poids
DIW 20/M27 3/4" / 1"	8169265	0,78 1.72

Mis. mm	Cod. N°	Peso kg lbs
Mis	Code n°	Weight
Medida	Codigo n°	Peso
Dimensions	Code n°	Poids
M27 1"	8169264	0,20 0.44



UCB – MENSOLA RAMPANTE UNIVERSALE

UCB - UNIVERSAL CLIMBING BRACKETS

UCB - CONSOLAS DE TREPADO UNIVERSALES

UCB - SYSTÈMES DE COFFRAGE GRIMPANTES UNIVERSELS

16 UCB – MENSOLA RAMPANTE UNIVERSALE

UCB - UNIVERSAL CLIMBING BRACKET

UCB - MENSULA TREPANTE UNIVERSALE

UCB - SYSTÈME DE COFFRAGES GRIMPANTES UNIVERSEL

18 MENSOLA CONTROTERRA

SINGLE SIDE BRACKET

MENSULA PARA COLADA A UNA CARA

SYSTÈME DE COFFRAGES GRIMPANTES REGLABLES

20 MENSOLA DIGA

DAM BRACKET

MENSULA TREPANTE PARA PRESA

SYSTÈME DE COFFRAGES GRIMPANTES POUR BARRAGE



Permettono di sostenere le casseforme FARESin per i getti di ripresa in elevazione. Tali mensole sono fissate alla fase di getto precedente, in cui è preventivamente “annegata” un’apposita piastra. Ultimata la fase di getto, la mensola rampante è imbracata con mezzo di sollevamento idoneo e sollevata fino a raggiungere la posizione per la fase successiva. L’innalzamento della mensola e dei casseri può avvenire contemporaneamente in quanto, tramite il carrello di traslazione, i pannelli sono collegati solidalmente alla mensola. A secondo del caso è fornita con dispositivi di ancoraggio di due diverse misure Ø15 e Ø20. Correlate del relativo sottoponte per la facile estrazione degli attacchi rapidi. Possono essere di tipo fisso o con carrello traslatore, inclinate per dighe.

A differenza delle mensole rampanti, le diga sono idonee anche per i getti monofaccia; quindi concepite per reggere la spinta orizzontale del calcestruzzo. Con la mensola diga si possono realizzare fasi di getto inclinate (sia all’interno che all’esterno) fino a 30°.

Con i telai rampanti regolabili possiamo realizzare mensole fino a 6 metri (19’8”) di lunghezza

Accessori di servizio quali scale e botole completano le forniture e consentono di eseguire tutte le fasi di getto in assoluta sicurezza per le maestranze.

Support for the formwork FARESin when during continuous vertical concrete pourings. The brackets are fixed to the previously realized wall in which anchor plates are already positioned. After the concrete is poured and the wall formwork is stripped, the climbing unit – brackets are firmly connected with the formwork – is hooked and lifted to the next pouring position. The formwork can be moved horizontally on the bracket by a carriage, which is firmly connected with the bracket – for striking and setting. Depending on the situation, the anchors will be run in two different sizes DIW Ø15 or Ø20. The corresponding necessary finishing platforms are designed for an easy extraction of the quick fixing elements.

The forms can be mounted either fix or mobile on the bracket as well as inclined to be used at dams. Unlike the brackets for tied wallforms, those brackets that are used for dams are mostly for “single-sided formwork” designed and usable! With these brackets can then formed also sloping walls (interior and exterior) up to 30°. Climbing-moving units can run up to 6 meters (19’8”) in width. Service and accessories such as stairs and hatches in complete deliveries allow you to perform all phases of climbing in complete safety for the workers.

Permiten sostener encofrados FARESin para las coladas de reanudación en elevación. Estas mensulas se fijan en la fase de colada precedente, en la cual previamente se “embebió” una forjado. Acabada la fase de colada, la consola rampante se embraga con un medio de levantamiento adecuado y se levanta hasta alcanzar la posición para la fase sucesiva. El levantamiento de la plataforma y de los encofrados puede tener lugar contemporáneamente en cuanto, a través de la vagoneta de desplazamiento, los paneles están unidos entre si a la consola. Según las diferentes situaciones se abastece con dispositivos de anclaje con dos diferentes medidas Ø15 y Ø20 dotados del relativo puente inferior para facilitar la extracción de las juntas rápidas.

Pueden ser de tipo fijo o con vagoneta de desplazamiento o inclinadas para presas. A diferencia de las plataformas rampantes rampantes, aquellas utilizadas para presas son idóneas también para coladas mono-cara, por lo tanto ideadas para soportar el empuje horizontal del hormigón. Con la plataforma se pueden realizar fases de colada inclinadas (ya sea desde el interior que desde el exterior) hasta 30°.

Con los bastidores rampantes regulables podemos realizar plataformas hasta de 6 metros (19’8”) de largo.

Accesorios de servicio cuales escaleras y trampillas completan el abastecimiento y permiten de efectuar todas las fases de colada en absoluta seguridad para los trabajadores.

Les consoles grimpanes permettent de soutenir les coffrages FARESin pour les levées de bétonnage. Ces consoles sont fixées dans la phase de coulée précédente, pendant laquelle c’est une plaque ad hoc qui est préalablement « noyée ». Une fois achevée la phase de coulée, la console grimpante est élinguée par un moyen d’élévation adapté et levée jusqu’à atteindre la bonne position pour la phase suivante. L’élévation des consoles et des coffrages peut se dérouler en même temps car, par le biais du chariot de transfert, les panneaux sont reliés solidement à la console. Selon le cas, la console est dotée de dispositifs d’ancrage de deux mesures différentes (Ø15 et Ø20) et équipée d’un plancher de protection visant à faciliter l’extraction des attaches rapides.

Les consoles peuvent être de type fixe, dotées de chariot de transfert ou inclinées pour les barrages. Contrairement aux consoles grimpanes, celles pour barrage sont aussi indiquées pour des coulées sur un seul côté, et sont donc conçues pour soutenir la poussée horizontale du béton armé. La console pour barrage permet de réaliser des phases de coulée inclinées (aussi bien à l’intérieur qu’à l’extérieur) jusqu’à 30°.

Grâce aux châssis grimpanes réglables, il est possible de fabriquer des consoles d’une longueur jusqu’à 6 mètres (19’8”).

Des accessoires de service tels que les boîtes et les trappes complètent les fournitures et permettent aux ouvriers de réaliser toutes les phases de coulée en toute sécurité.

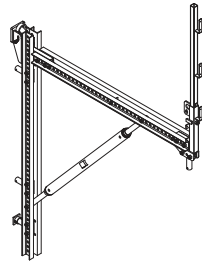


ANCORAGGIO Ø15

ANCHORING Ø15 | ANCLAJE Ø15 | ANCRAGE Ø15

COMPLESSIVO MENSOLA REGOLABILE

ADJUSTABLE CLIMBING BRACKET
CONJUNTO DE SOPORTE AJUSTABLE
ENSEMBLE CONSOLE REGLABLE



* Predisposta per trolley
* Prepared for trolley
* Preparado para trolley
* Predisposée pour Trolley

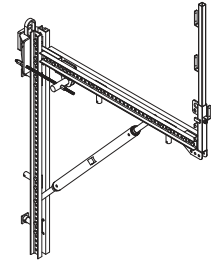
Cod. N°	Peso kg
Cod. n°	Weight kg
Codigo n°	Peso kg
Code n°	Poids kg
* 8169158	164,00
7165599	160,00

ANCORAGGIO Ø20

ANCHORING Ø20 | ANCLAJE Ø20 | ANCRAGE Ø20

COMPLESSIVO MENSOLA REGOLABILE

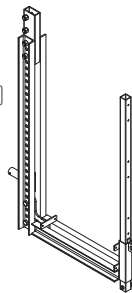
ADJUSTABLE CLIMBING BRACKET
CONJUNTO DE SOPORTE AJUSTABLE
ENSEMBLE CONSOLE REGLABLE



Cod. N°	Peso kg
Cod. n°	Weight kg
Codigo n°	Peso kg
Code n°	Poids kg
8169307	210,00

MENSOLA SOTTOPONTE L:1000 (3' 3")

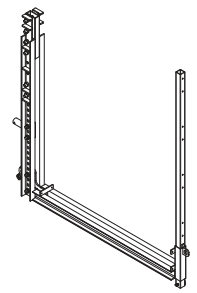
TRAILING WORK PLATFORM BRACKET L:1000 (3' 3")
PLATAFORMA SUPLEMENTARIA L:1000 (3' 3")
CONSOLE PLATEFORME DE PROTECTION L:1000 (3' 3")



Cod. N°	Peso kg
Cod. n°	Weight kg
Codigo n°	Peso kg
Code n°	Poids kg
8169163	64,00

MENSOLA SOTTOPONTE L:1500 H:3000 (L: 4' 11" H:9' 10")

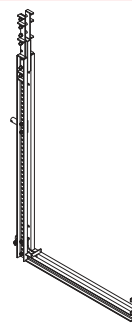
TRAILING WORK PLATFORM
PLATAFORMA SUPLEMENTARIA L:1500 H:3000
(L: 4' 11" H:9' 10")
CONSOLE PLATEFORME DE PROTECTION L:1500
H:3000 (L: 4' 11" H:9' 10")



Cod. N°	Peso kg
Cod. n°	Weight kg
Codigo n°	Peso kg
Code n°	Poids kg
8168150/C	90,00

MENSOLA SOTTOPONTE L:1500 H:4500 (L: 4' 11" H: 14' 9")

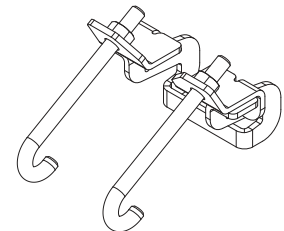
TRAILING WORK PLATFORM
PLATAFORMA SUPLEMENTARIA L:1500 H:4500
(L: 4' 11" H: 14' 9")
CONSOLE PLATEFORME DE PROTECTION L:1500
H:4500 (L: 4' 11" H: 14' 9")



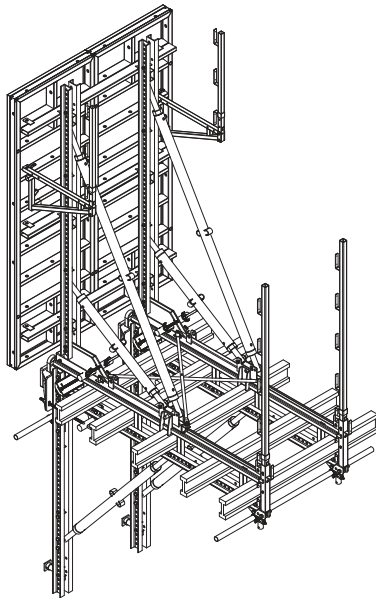
Cod. N°	Peso kg
Cod. n°	Weight kg
Codigo n°	Peso kg
Code n°	Poids kg
8168149/C	113,00

MORSETTO FISSAGGIO TRAVI IN LEGNO E COMPLESSIVO TRAVE FORATA

FIXING CLAMP FOR WOOD BEAMS AND
STEEL GIRDER WITH HOLES ASSEMBLY
MORDAZA DE FIJACIÓN PARA VIGAS EN
MADERA Y CONJUNTO VIGA PERFORADA
GRIFFE DE FIXATION POUR POUTRES
EN BOIS ET SYSTEME POUR POUTRE
PERFOREE

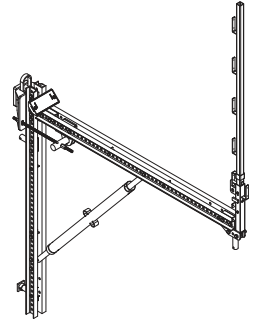


Cod. N°	Peso kg
Cod. n°	Weight kg
Codigo n°	Peso kg
Code n°	Poids kg
8169102	0,60



MENSOLA RAMPANTE 2500X2500

CLIMBING BRACKET 2500X2500
MENSULA TREPANTE 2500X2500
CONSOLE GRIMPANTE 2500X2500



Cod. N°

Cod. n°
Codigo n°
Code n°

Peso kg

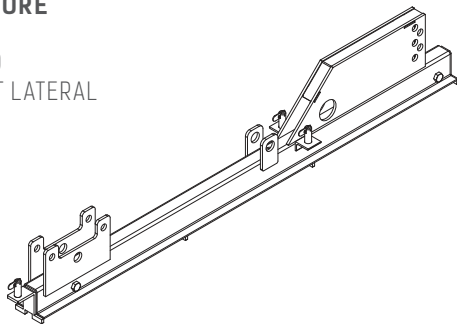
Weight kg
Peso kg
Poids kg

9169400

236,52

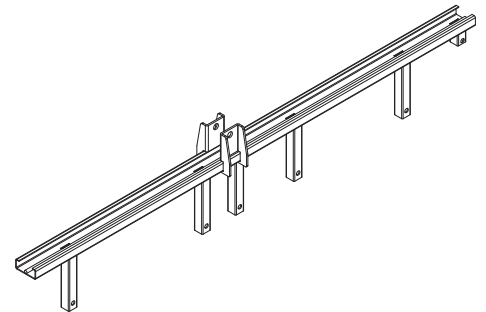
CARRELLO TRASLATORE

TRANSLATION TROLLEY
CARRETA DE TRASLADO
CHARIOT DEPLACEMENT LATERAL



BINARIO

TRACK
PISTA
VOIE



Cod. N°

Cod. n°
Codigo n°
Code n°

Peso kg

Weight kg
Peso kg
Poids kg

9169402

31,00

Cod. N°

Cod. n°
Codigo n°
Code n°

Peso kg

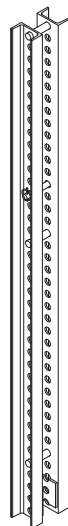
Weight kg
Peso kg
Poids kg

9169401

37,44

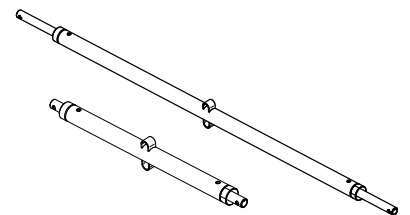
TRAVE ATTACCO PANNELLI (MENSOLA TROLLEY)

ANCHORING PANELS BEAM (TROLLEY BRACKET)
VIGAS DE FIJACION PARA PANELES
POUTRE DE FIXATION PANNEAUX (CONSOLE TROLLEY)



PUNTONI DI PORTATA

TRACK
PISTA
VOIE



Cod. N°

Cod. n°
Codigo n°
Code n°

Peso kg

Weight kg
Peso kg
Poids kg

8169184

62,40

Mis. mm

Mis
Medida
Dimensions

Cod. N°

Code n°
Codigo n°
Code n°

Peso kg

Weight
Peso
Poids

L=1250 – 1850 mm

8169003

22,00

L=2550 – 3150 mm

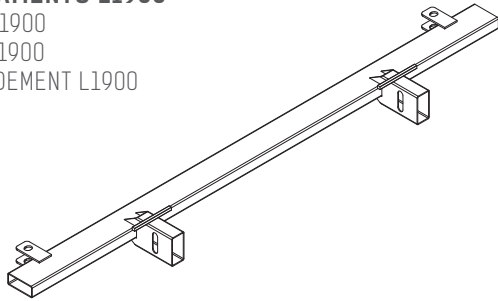
7162083

34,00



TRAVE DI COLLEGAMENTO L1900

CONNECTING BEAM L1900
VIGA DE CONEXIÓN L1900
POUTRE DE RACCORDEMENT L1900



Cod. N°

Cod. n°

Codigo n°

Code n°

9169403

Peso kg

Weight kg

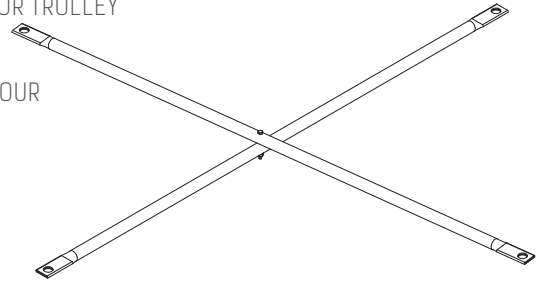
Peso kg

Poids kg

14,64

CROCE DI BASE PER CARRELLO

BASIC CROSSO FOR TROLLEY
CRÚZ BASICA
PARA CARRO
CROIX DE BASE POUR
CHARIOT



Cod. N°

Cod. n°

Codigo n°

Code n°

9169513/C

Peso kg

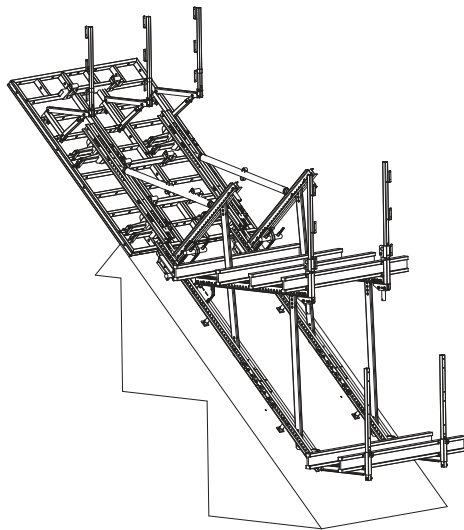
Weight kg

Peso kg

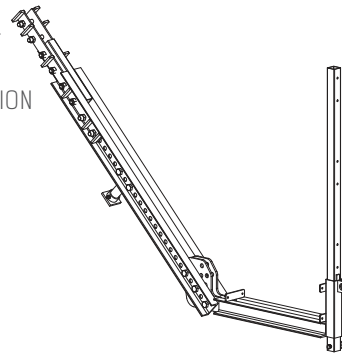
Poids kg

4,53

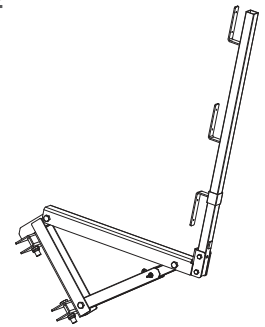




MENSOLA SOTTOPONTE
 TRAILING WORK PLATFORM BRACKET
 PLATAFORMA SUPLEMENTARIA
 CONSOLE PLATEFORME DE PROTECTION



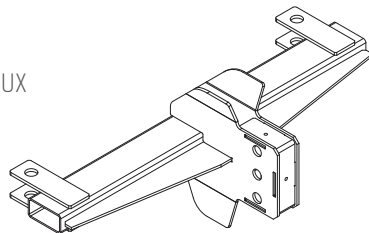
MENSOLA DI SERVIZIO REGOLABILE
 ADJUSTABLE SERVICE CONSOLE
 CONSOLA DE SERVICIO AJUSTABLE
 CONSOLE DE SERVICE REGLABLE



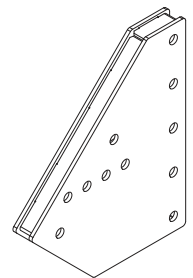
Cod. N°	Peso kg
Cod. n°	Weight kg
Codigo n°	Peso kg
Code n°	Poids kg
9169244/C	81,50

Cod. N°	Peso kg
Cod. n°	Weight kg
Codigo n°	Peso kg
Code n°	Poids kg
9169245/C	22,00

STAFFA FISSA PANNELLI
 PANELS FIXED STIRRUP
 ESTRIBO FIJO PANELES
 GRIFFE DE FIXATION PANNEAUX



STAFFA FISSAGGIO PIANO CALPESTIO
 WORKING PLANE FIXED STIRRUP
 ESTRIBO DE FIJACION AL PISO DE SERVICIO
 GRIFFE DE FIXATION BANCHE DE PIETINEMENT



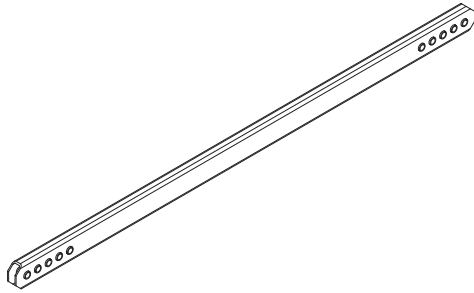
Cod. N°	Peso kg
Cod. n°	Weight kg
Peso n°	Peso kg
Code n°	Poids kg
8169329	12,00

Cod. N°	Peso kg
Cod. n°	Weight kg
Codigo n°	Peso kg
Code n°	Poids kg
8169330	18,00



PUNTONE FISSO

FIXED STRUT
PUNTAL FIJADO
PUNTONE FIXE



Cod. N°

Cod. n°
Codigo n°
Code n°

9169246

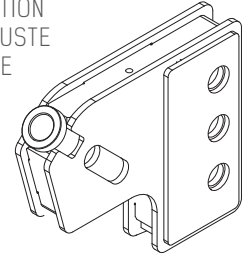
Peso kg

Weight kg
Peso kg
Poids kg

21,00

STAFFA ANCORAGGIO PANNELLI CON REGOLAZIONE

PANELS ANCHORING STIRRUP WITH REGULATION
SOPORTE DE ANCLAJE PANELES CON EL AJUSTE
BRIDE D'ANCRAGE PANNEAUX AVEC REGLAGE



Cod. N°

Cod. n°
Codigo n°
Code n°

8169331

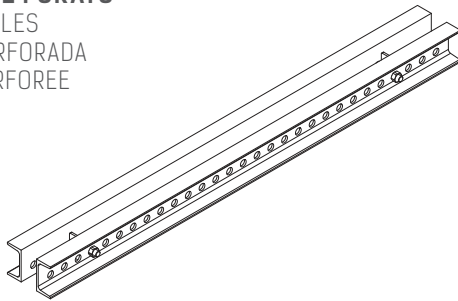
Peso kg

Weight kg
Peso kg
Poids kg

5,50

COMPLESSIVO TRAVE FORATO

STEEL GIRDER WITH HOLES
CONJUNTO DE VIGA PERFORADA
ENSEMBLE POUTRE PERFOREE



Cod. N°

Cod. n°
Codigo n°
Code n°

9169247

Peso kg

Weight kg
Peso kg
Poids kg

31,50









FMR – MENSOLA RAMPANTE

FMR - CLIMBING BRACKETS

FMR - MENSULA TREPANTE

FMR - SYSTÈME DE COFFRAGES GRIMPANTES

26 **MENSOLA RAMPANTE FMR 150/220**
CLIMBING BRACKET FMR 150/220
MENSULA TREPANTE FMR 150/220
SYSTÈME DE COFFRAGE GRIMPANTE FMR 150/220

27 **ELEMENTI**
COMPONENTS
ELEMENTOS
ÉLÉMENTS

31 **ACCESSORI**
ACCESSORIES
ACCESORIOS
ACCESSOIRES



La MENSOLA RAMPANTE FMR 150/220 arriva in cantiere già pre-assemblata e pronta all'uso. Può essere rapidamente aperta e collegata in maniera sicura alle boccole d' aggancio previste, integrata con il pianale di compenso ed il pianale per angolo. La portata ammessa è di 6,00 kN/m² (125.31 psf).

Faresin Formwork offre, a corredo della mensola rampante FMR 150/220, tutti gli elementi di ancoraggio necessari a garantire sempre la massima sicurezza ad altezze elevate.

The FOLDABLE BRACKET FMR 150/220 arrives on site already pre-assembled and ready for use. It can be rapidly open and connected securely to the anchoring points provided, integrated with the platform and the platform for compensation. The allowable load is 6,00 kN/sqm (125.31 psf).

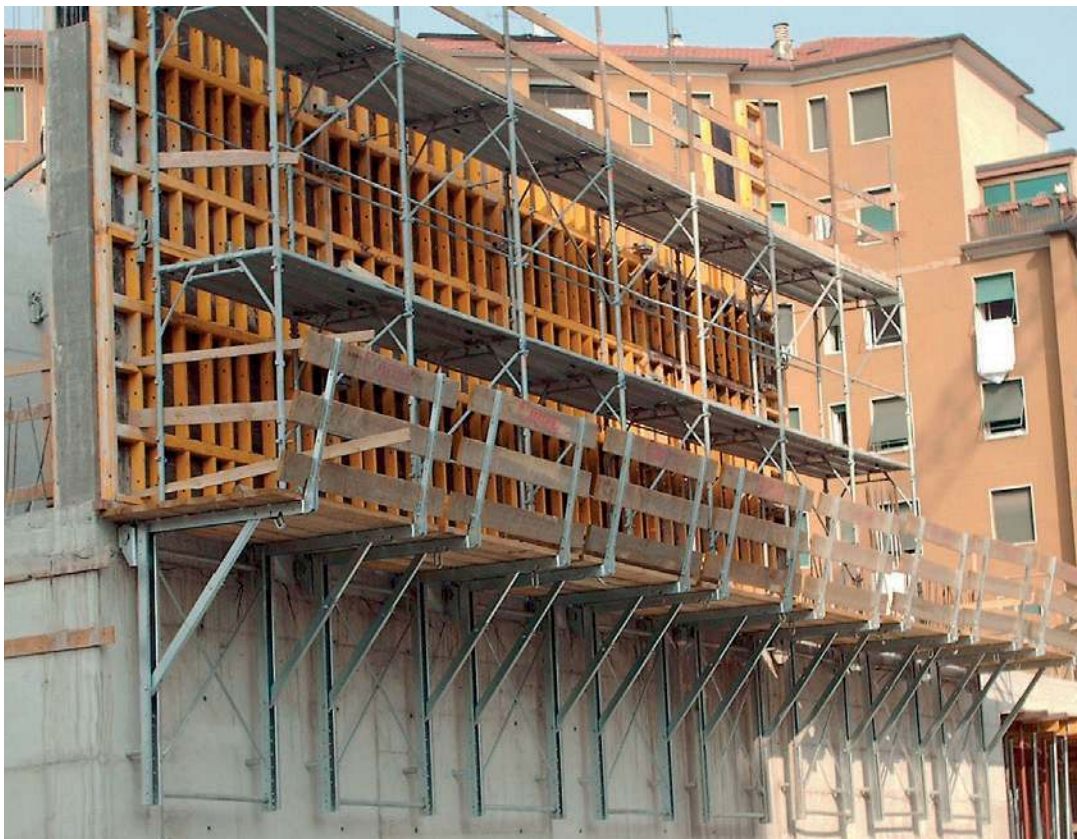
Faresin Formwork supplies, with the Fmr platform, all the anchoring elements needed to ensure maximum safety at elevated heights at all times.

La mensula trepante FMR 150/220 llega a las obras ya pre-ensamblado y preparado para el uso. Puede abrirse rápidamente y conectarse de forma segura a los anillos de enganche previstos, integrado con la plataforma de compensación y la de ángulos. El peso máximo admitido es de 6,00 kN./m² (125.31 psf).

Faresin Formwork ofrece, en equipamiento con la ménsula suspendida fmr 150/220, todos los elementos de anclaje necesarios para garantizar siempre la máxima seguridad en alturas elevadas.

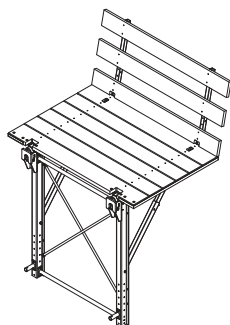
La CONSOLE GRIMPANTE FMR 150/220 arrive sur chantier déjà pré-assemblée et prête à l'emploi. Elle peut être rapidement ouverte et assemblée de manière sécurisée aux bagues de fixation prévues, elle peut être intégrée avec la plateforme de compensation et la plateforme d'angle. La portée admise est de 6,00 kN/m² (125.31 psf).

Faresin Formwork division s.p.a. offre, avec la console grimpante fmr 150/220, tous les éléments d'ancrage nécessaires pour garantir toujours le maximum de sécurité aux grandes hauteurs.



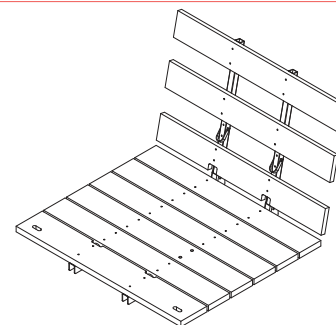


FMR 150/220
MENSOLA RAMPANTE
 CLIMBING BRACKET
 MENSULA TREPANTE
 CONSOLE GRIMPANTE



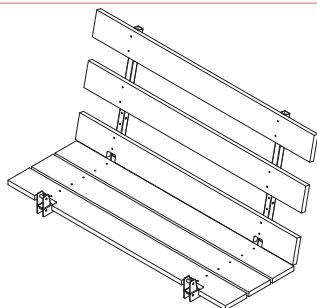
Cod. N°	Peso kg
Cod. n°	Weight kg
Codigo n°	Peso kg
Code n°	Poids kg
8168793	300,00

FMR 150/170
MENSOLA DI COMPENSO
 INFILL BRACKET
 MENSULA COMPENSADORA
 CONSOLE DE COMPENSATION



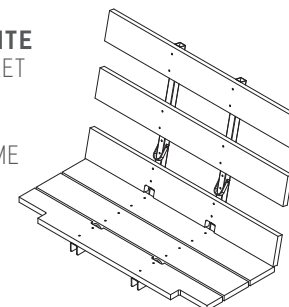
Cod. N°	Peso kg
Cod. n°	Weight kg
Codigo n°	Peso kg
Code n°	Poids kg
8168806	118,00

FMR 100/230
MENSOLA SOTTOPONTE
 TRAILING WORK
 PLATAFORMA SUPLEMENTARIA
 CONSOLE DE PROTECTION



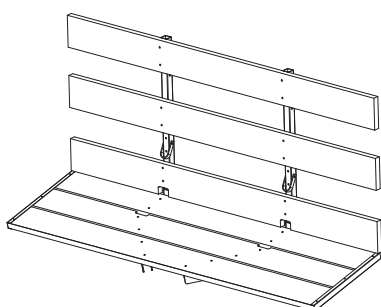
Cod. N°	Peso kg
Cod. n°	Weight kg
Codigo n°	Peso kg
Code n°	Poids kg
8168812	150,00

FMR 150/170
MENSOLA DI COMPENSO SOTTOPONTE
 TRAILING WORK PLATFORM INFILL BRACKET
 MENSULA COMPENSADORA
 PARA PLATAFORMA SUPLEMENTARIA
 CONSOLE DE COMPENSATION PLATEFORME



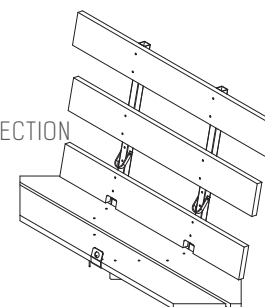
Cod. N°	Peso kg
Cod. n°	Weight kg
Codigo n°	Peso kg
Code n°	Poids kg
8168821	100,00

**COMPLESSIVO PIANALE
 PER ANGOLI**
 BRACKET ASSEMBLY
 FOR CORNERS
 GRUPO MENSULAS ANGULARES
 ENSEMBLE PLATEAU POUR
 CORNIÈRES



Cod. N°	Peso kg
Cod. n°	Weight kg
Codigo n°	Peso kg
Code n°	Poids kg
8168839	92,00

**COMPLESSIVO PIANALE
 ANGOLO SOTTOPONTE**
 CORNER PLATFORM FOR UNDERBRIDGE
 PLATAFORMA A ESQUINA INFERIOR
 ENSEMBLE BANCHES ANGULAIRES DE PROTECTION

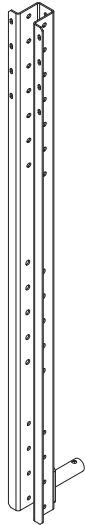


Cod. N°	Peso kg
Cod. n°	Weight kg
Codigo n°	Peso kg
Code n°	Poids kg
8168861	90,00



TRAVE VERTICALE INFERIORE L=2000 MM (6' 6")

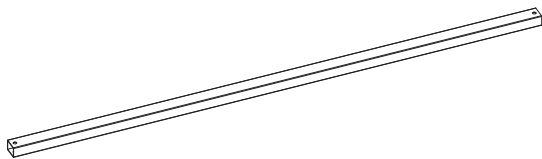
LOWER VERTICAL BEAM L. 2000 MM (6' 6")
 VIGA VERTICAL BAJO INFERIORA L=2000 MM (6' 6")
 POUTRE VERTICAL INFÉRIEURE L=2000 MM (6' 6")



Cod. N°	Peso kg
Cod. n°	Weight kg
Codigo n°	Peso kg
Code n°	Poids kg
8168804/C	26,00

PUNTONE SUPPLEMENTARE INCLINATO L=3000 (9' 10")

SUPPLEMENTARY INCLINED STRUT. L. 3000 (9' 10")
 PUNTAL ADICIONAL INCLINADO L=3000 (9' 10")
 SUPPORT SUPPLEMENTAIRE INCLINÉ L=3000 (9' 10")

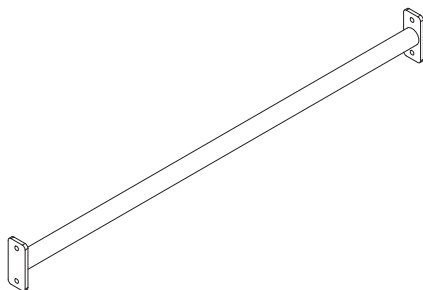


Cod. N°	Peso kg
Cod. n°	Weight kg
Codigo n°	Peso kg
Code n°	Poids kg
8168805	18,50

COMPLESSIVO TUBO DI COLLEGAMENTO

TRAVE VERTICALE INFERIORE

BOTTOM VERTICAL BEAM CONNECTION ELEMENT
 GRUPO TUBO DE CONEXION VIGA VERTICAL BAJA
 ENSEMBLE TUYAU DE RACCORDEMENT POUTRE VERTICAL INFÉRIEURE

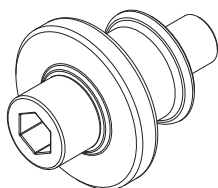


Cod. N°	Peso kg
Cod. n°	Weight kg
Codigo n°	Peso kg
Code n°	Poids kg
8168798/C	6,20



BOCCOLA DI AGGANCIO MENSOLA CON VITE

BRACKET ATTACHMENT BUSH
CASQUILLO DE ENGANCHE MENSULA CON TORNILLO
ANNEAU D' ACCROCHAGE CONSOLE AVEC VIS

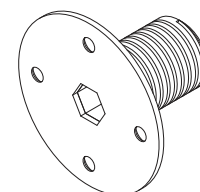


* Da utilizzarsi per mensola FM
* To be used on an fm bracket
* Se debe utilizar para ménsula FM
* À utiliser pour console FM

Mis. mm	Cod. N°	Peso kg
Mis	Code n°	Weight
Medida	Codigo n°	Peso
Dimensions	Code n°	Poids
M24x80	8168810/C	1,00
* M24x90	8168814/C	1,8
M27x110	8169268/C	2,07
M33x110	9169250/C	2,40

PIASTRINA DI FISSAGGIO CONO

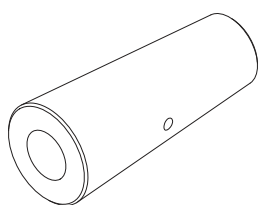
ATTACHMENT CONE
PLACA DE DE FIJACIÓN CONO
PLAQUETTE DE FIXATION CONE



Mis. mm	Cod. N°	Peso kg
Mis	Code n°	Weight
Medida	Codigo n°	Peso
Dimensions	Code n°	Poids
M24	8168817	0,15
M27	8169264	0,20
M33	8169255	0,30

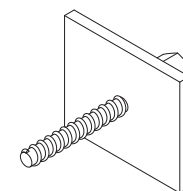
CONO DI AGGANCIO

ATTACHMENT CONE
CONO DE ENGANCHE
CÔNE D'ATTACHE



PIASTRA ANCORAGGIO A PERDERE

NON-RECOVERABLE ANCHOR PLATE
PLACA ANCLAJE PERDIDA
PLAQUE D'ANCRAGE NON RÉCUPÉRABLE



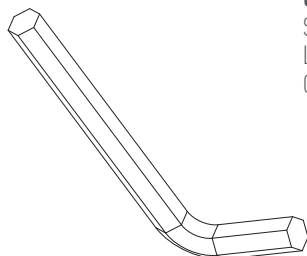
Mis. mm	Cod. N°	Peso kg
Mis	Code n°	Weight
Medida	Codigo n°	Peso
Dimensions	Code n°	Poids
DIW 15/M24	8168816	0,65
DIW 20/M27	8169265	0,78
DIW 26,50/M33	8169256	0,90

Mis. mm	Cod. N°	Peso kg
Mis	Code n°	Weight
Medida	Codigo n°	Peso
Dimensions	Code n°	Poids
DIW 15 L. 110	9169251	1,20
DIW 15 L. 160	8168818	1,30
DIW 20 L. 480	8169267	2,60



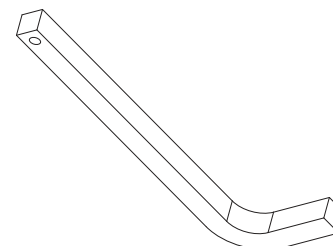
CHIAVE A BRUGOLA ESAGONALE

ALLEN KEY
LLAVE ALLEN HEXAGONAL
HEXAGONALE



CHIAVE QUADRATA

SQUARE SECTION SOCKET KEY
LLAVE ALLEN CUADRADA
CLÉ ALLEN CARRÉE



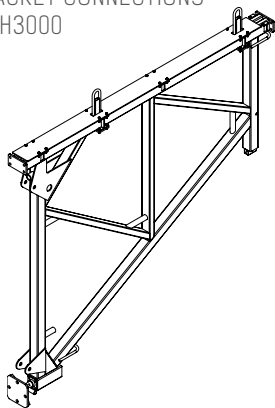
Mis. mm	Cod. N°	Peso kg
Mis Medida Dimensions	Code n° Codigo n° Code n°	Weight Peso Poids
12	8168868	0,20
14	8169271	0,40
19	8168869	0,50

Mis. mm	Cod. N°	Peso kg
Mis Medida Dimensions	Code n° Codigo n° Code n°	Weight Peso Poids
18	8168870	0,80
20	8169266	1,00
24	8169257	1,2



TRIANGOLO DI SPINTA H3000 (9' 10") CON ATTACCHI PER MENSOLA

THRUST TRIANGLE H3000(9' 10") WITH BRACKET CONNECTIONS
 CONSOLEANC LA TRIÁNGULO DE EMPUJE H3000 (9' 10") CON CONEXIONES PARA MÉSULA
 TRIANGLE DE POUSSÉE H3000 (9' 10") AVEC GRIFFES DE FIXATION



Cod. N°

Cod. n°

Codigo n°

Code n°

9169252/C

Peso kg

Weight kg

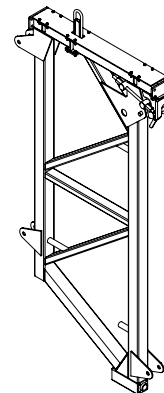
Peso kg

Poids kg

410,00

PROLUNGA INFERIORE H1500 (4' 11") CON ATTACCO PER MENSOLA

LOWER EXTENSION H1500 (4' 11") WITH BRACKET CONNECTION
 PROLONGACIÓN INFERIOR H1500 (4' 11") CON CONEXIÓN PARA MÉSULA
 RALLONGE INFÉRIEURE H1500 (4' 11") AVEC GRIFFES DE FIXATION A LA CONSOLE



Cod. N°

Cod. n°

Codigo n°

Code n°

9169253/C

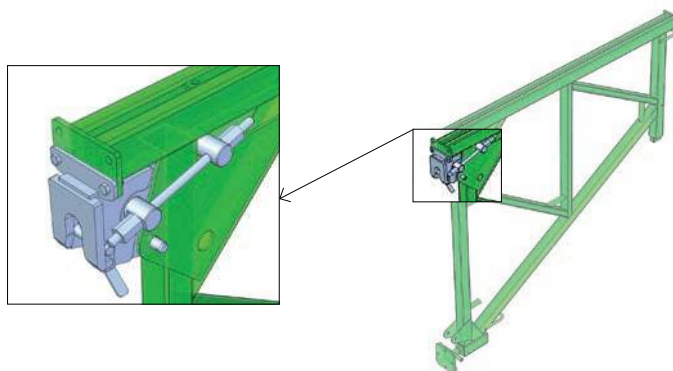
Peso kg

Weight kg

Peso kg

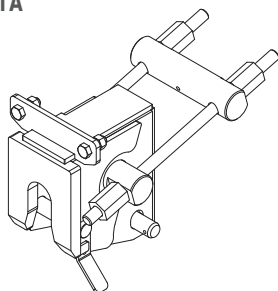
Poids kg

396,00



ANCORAGGI PER TRIANGOLI DI SPINTA

ANCHORING FOR THRUST TRIANGLES
 ANCLAJES DE TRIÁNGULOS DE EMPUJE
 CHEVILLE D'ANCRAGE POUR TRIANGLES DE POUSSÉE



Cod. N°

Cod. n°

Codigo n°

Code n°

9169254/C

Peso kg

Weight kg

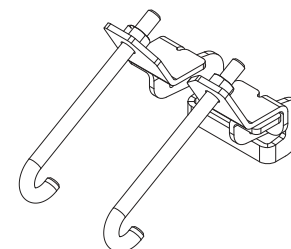
Peso kg

Poids kg

90,00

MORSETTO DI FISSAGGIO PER TRAVI H20 SU TRIANGOLO DI SPINTA

FASTENING CLAMP FOR H20 BEAMS ON PUSHING TRIANGLE
 MORDAZA DE FIJACIÓN PARA VIGAS H20 SOBRE TRIANGULO DE EMPUJE
 GRIFFE DE FIXATION POUR POUTRES H20 SUR LE TRIANGLE DE POUSSÉE



Cod. N°

Cod. n°

Codigo n°

Code n°

9169255

Peso kg

Weight kg

Peso kg

Poids kg

1,00





PIANALI RAMPANTI

RAMPANT PLATFORMS

PLATAFORMAS TREPANTES

PASSERELLES GRIMPANTES

37 **R-PLATFORM - PIANALE RAMPANTE CON SCATOLA RECUPERABILE**

R-PLATFORM - CLIMBING PLATFORMS
WITH RECOVERABLE BOX

R-PLATFORMS - PLATAFORMAS TREPANTES
CON CAJA RECUPERABLE

R-PLATFORMS - PASSERELLES GRIMPANTES
AVEC BOÎTE RÉCUPÉRABLE

43 **L-PLATFORM - PIANALE RAMPANTE CON ELEMENTO A PERDERE**

L-PLATFORM - CLIMBING PLATFORMS
WITH LOSING ELEMENT

L-PLATFORM - PLATAFORMAS TREPANTES
CON ELEMENTO NO RECUPERABLE

L-PLATFORM - PASSERELLES GRIMPANTES
NON RECUPERABLES

R-PLATFORM PIANALE RAMPANTE CON SCATOLA RECUPERABILE

R-PLATFORM - CLIMBING PLATFORMS WITH RECOVERABLE BOX

R-PLATFORMS - PLATAFORMAS TREPANTES CON CAJA RECUPERABLE

R-PLATFORMS- PASSERELLES GRIMPANTES AVEC BOÎTE RÉCUPÉRABLE



La soluzione ideale per realizzare piattaforme interne a vani ascensori ad altezza elevata, in quanto muniti di sistemi di sicurezza antisganciamento.

I pianali permettono di creare una superficie stabile per le lavorazioni del personale in cantiere e la posa dei casseri. Grazie ai nuovi piani di lavoro di possono effettuare lavorazioni all'interno dei vani ascensori od altro, con una misura minima di 1,5x1,5 m. (4' 11"x4' 11"), fino ad un massimo di 3,5x3,5 m (11' 5"x11' 5").

Con pochi e semplici tiri di gru è possibile lo sganciamento e il successivo riposizionamento del pianale per prepararlo alla realizzazione della fase successiva di getto.

The safety lock system makes this the ideal solution for creating internal platforms for lift shaft at elevated heights.

The platforms make it possible to create a stable surface for site workers and for erecting formwork.

These new work platforms make it possible to execute structures inside elevator housings or similar, with minimum measurements of 1.5x1.5 m (4' 11"x4' 11") and up to a maximum of 3.5x3.5 m (11' 5"x11' 5"). With just a few simple crane manoeuvres the platforms can be released and repositioned ready for the next concrete pour.

La solución ideal de trabajo en huecos de ascensor o similares, una plataforma interna de altura elevada con sistema de seguridad antideslizante.

Esta plataforma crea una superficie de trabajo perfectamente estable que nos permite trabajar con seguridad en el interior del encofrado con una superficie mínima de 1,5x1,5 m (4' 11"x4' 11") y máxima de 3,5x3,5 m (11' 5"x11' 5").

Para colocar a diferentes niveles solo basta un simple tirón de grúa para reposicionarla y anclarla en el siguiente nivel de trabajo.

La solution idéale pour réaliser des plateformes à l'intérieur de cages d'ascenseur à grande hauteur, car ils sont équipés de systèmes de sécurité anti-décrochage.

les plateformes permettent de créer une surface stable pour le travail du personnel sur le chantier et la mise en place des coffrages.

grâce aux nouveaux plans de travail, il est possible de travailler à l'intérieur des cages d'ascenseur ou similaires, ayant une mesure minimum de 1,5x1,5 m (4' 11"x4' 11"), jusqu'à un maximum de 3,5x3,5 mètres (11' 5"x11' 5"). quelques simples tirs de grues suffisent pour décrocher et ensuite remettre en place la plateforme afin de la préparer à la réalisation de la phase suivante de coulée.



R-PLATFORM - PIANALE RAMPANTE CON SCATOLA RECUPERABILE



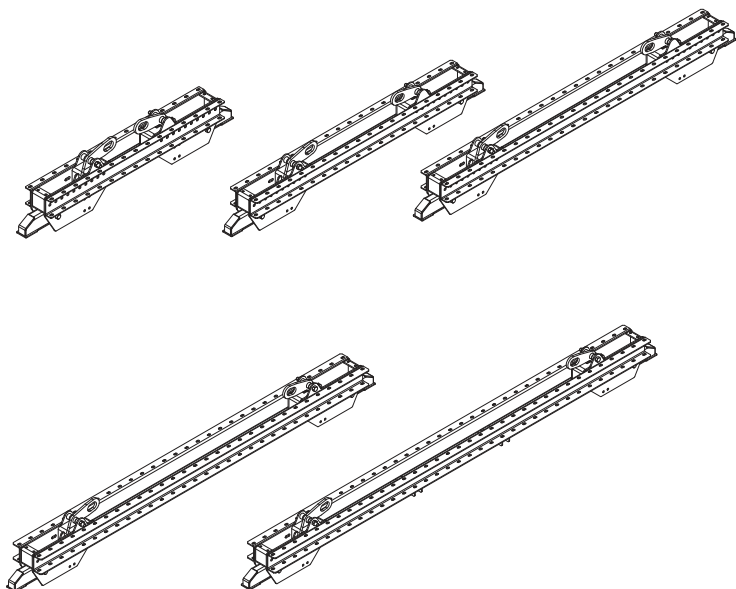
R-PLATFORM - CLIMBING PLATFORMS WITH RECOVERABLE BOX

R-PLATFORMS - PLATAFORMAS TREPANTES CON CAJA RECUPERABLE

R-PLATFORMS - PASSERELLES GRIMPANTES AVEC BOÎTE RÉCUPÉRABLE

COMPLESSIVO TRAVE CON STAFFE

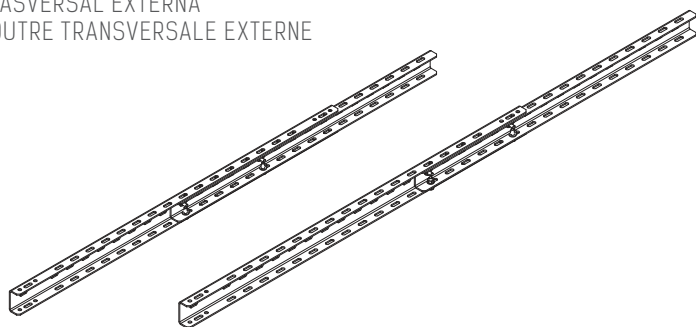
GIRDER WITH HOLES ASSEMBLY WITH BRACKETS
 CONJUNTO VIGA PERFORADA CON ABRAZADERAS
 ENSEMBLE DE POUTRE PERFOREE AVEC SUPPORTS



Mis. mm	Cod. N°	Peso kg
Mis Medida Dimensions	Code n° Codigo n° Code n°	Weight Peso Poids
L=1450/2000	8168986/C	102,00
L=1950/2500	8168987/C	110,00
L=2450/3000	8168988/C	118,00
L=2950/3500	8168989/C	140,00
L=3450/4000	8168985/C	155,00
L=3950/4500	7165004/C	162,00

TRAVE TRASVERSALE ESTERNO

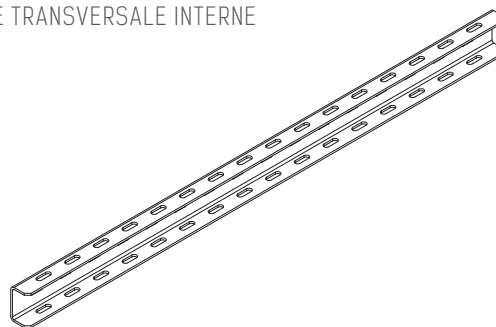
EXTERNAL CROSS BEAM
 TRASVERSAL EXTERNA
 POUTRE TRANSVERSALE EXTERNE



Mis. mm	Cod. N°	Peso kg
Mis Medida Dimensions	Code n° Codigo n° Code n°	Weight Peso Poids
L=1420	8168990	9,50
L=1760	8168994	11,50

TRAVE TRASVERSALE INTERNO

INTERNAL CROSS GIRDER
 TRASVERSAL INTERNA
 POUTRE TRANSVERSALE INTERNE



Mis. mm	Cod. N°	Peso kg
Mis Medida Dimensions	Code n° Codigo n° Code n°	Weight Peso Poids
L=1420	8168991	8,50

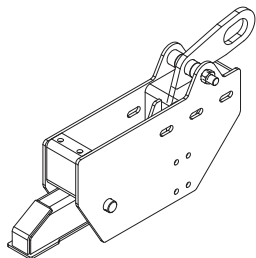
R-PLATFORM - PIANALE RAMPANTE CON SCATOLA RECUPERABILE



COMPONENTI | COMPONENTS | ELEMENTOS | ÉLÈMENTS

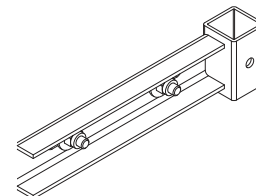
COMPLESSIVO STAFFA

BRACKET ASSEMBLY
CONJUNTO DE ESTRIBOS
ENSEMBLE ÉTRIER DE SUPPORT



COMPLESSIVO STAFFA MONTANTE PARAPETTO PIANALE

PLATFORM HANDRAIL UPRIGHT BRACKET ASSEMBLY
CONJUNTO ESTRIBOS DE MONTAJE PARAPETO PISO
ENSEMBLE ÉTRIER DE FIXATION PARAPET PLANCHER



Cod. N°

Cod. n°
Codigo n°
Code n°

8168992

Peso kg

Weight kg
Peso kg
Poids kg

38,00

Cod. N°

Cod. n°
Codigo n°
Code n°

8168995/C

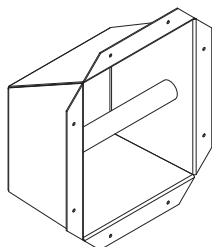
Peso kg

Weight kg
Peso kg
Poids kg

3,50

SCATOLA RECUPERABILE PER NICCHIE APOGGIO CUNEO

REUSABLE BEAM FASTENING BOX
CAJA RECUPERABLE PARA NICHOS
DE APOYO CUNA
BOÎTE RÉCUPÉRABLE POUR CALE DE
SUPPORT DE NICHE



Cod. N°

Cod. n°
Codigo n°
Code n°

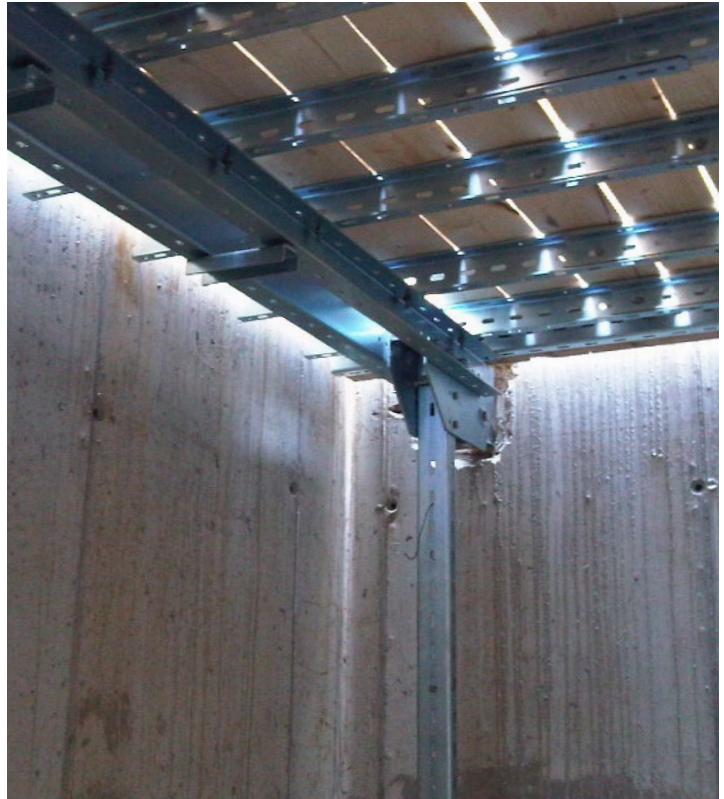
8169040

Peso kg

Weight kg
Peso kg
Poids kg

2,00





L-PLATFORM PIANALE RAMPANTE CON ELEMENTO A PERDERE

L-PLATFORM - CLIMBING PLATFORMS WITH LOSING ELEMENT

L-PLATFORM- PLATAFORMAS TREPANTES CON ELEMENTO NO RECUPERABLE

L-PLATFORM -PASSERELLES GRIMPANTES NON RECUPERABLES

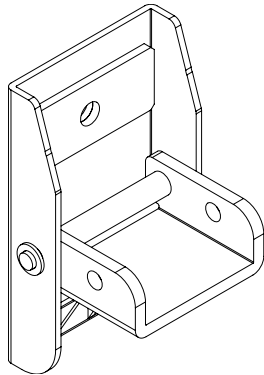


STAFFA APPOGGIO PIANALI

PANELS SUPPORT BRACKET

ABRAZADERA PARA APOYO DE PLATAFORMAS

ÉTRIER DE SUPPORT DES PLATEFORMES



Mis. mm	Cod. N°	Peso kg
Mis Medida Dimensions	Code n° Codigo n° Code n°	Weight Peso Poids
100/120	9169256	17,30
140/160	7162944	
200	7166617	

ELEMENTO DI CONNESSIONE PER TRAVA FORATA UNP120 PER PIANALE RAMPANTE

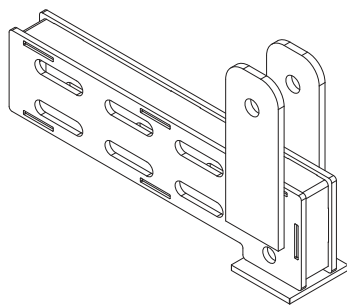
ELEMENT FOR CONNECTING UNP120 DRILLED BEAM AND CLIMBING PANEL

ELEMENTO DE CONEXIÓN PARA VIGA PERFORADA UNP120 PARA

PLATAFORMA TRAVE

ÉLÉMENT DE CONNEXION POUR TRAVE PERCÉE

UNP 120 POUR PLATEFORME RAMPANTE

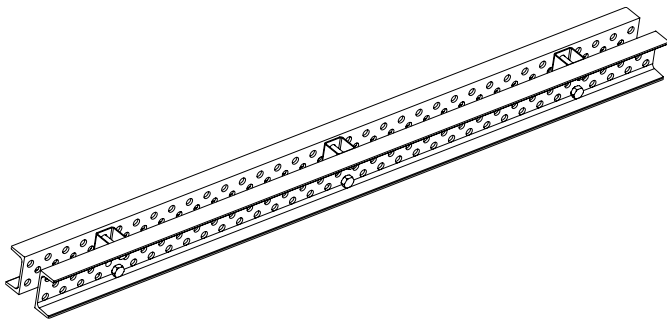


Mis. mm	Cod. N°	Peso kg
Mis Medida Dimensions	Code n° Codigo n° Code n°	Weight Peso Poids
UNP 120	9169258/C	8,90
UNP 180	7167589	14,50
UNP 200	9169257	16,20



COMPLESSIVO TRAVE FORATA UNP120

STEEL GIRDER WITH HOLES
 CONJUNTO VIGA PERFORADA UNP 120
 ENSEMBLE POUTRE PERFOREE UNP120

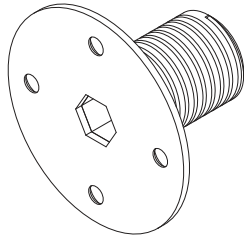


Mis. mm	Cod. N°	Peso kg
Mis Medida Dimensions	Code n° Codigo n° Code n°	Weight Peso Poids
750	8169199/C	18,70
890	9169259/C	21,70
950	8169200/C	23,50
1010	9169260/C	24,50
1190	9169261/C	30,10
1490	8169201/C	35,60
1670	9169262/C	40,00
1730	9169263/C	40,80
1850	9169264/C	43,50
1970	8169202/C	47,80
2090	8169212/C	50,00
2149	9169265/C	51,00
2450	8169203/C	59,10
2570	9169266/C	61,00
2690	9169267/C	62,60
2810	9169268/C	65,50
2990	8169204/C	70,40
3950	8169205/C	93,90
4970	8169206/C	116,40
5990	8169207/C	139,00



PIASTRINA DI FISSAGGIO CONO

ATTACHMENT CONE
PLACA DE FIJACIÓN CONO
PLAQUETTE DE FIXATION CÔNE



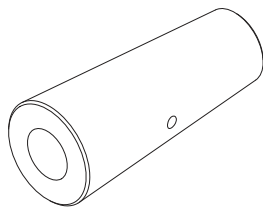
Mis. mm	Cod. N°	Peso kg
Mis Medida Dimensions	Code n° Codigo n° Code n°	Weight Peso Poids
M24	8168817	0,15

VITE T.E.

Mis. mm	Cod. N°
Mis Medida Dimensions	Code n° Codigo n° Code n°
10,9	802224070

CONO DI AGGANCIO

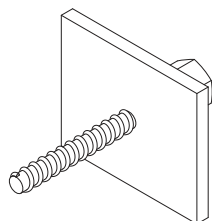
ATTACHMENT CONE
CONO DE ENGANCHE
CÔNE D' ACCROCHAGE



Mis. mm	Cod. N°	Peso kg
Mis Medida Dimensions	Code n° Codigo n° Code n°	Weight Peso Poids
DIW 15/M24	8168816	0,65

PIASTRA ANCORAGGIO A PERDERE

NON-RECOVERABLE ANCHOR PLATE
PLACA ANCLAJE NO RECUPERABLE
PLAQUE D'ANCRAGE NON RÉCUPÉRABLE

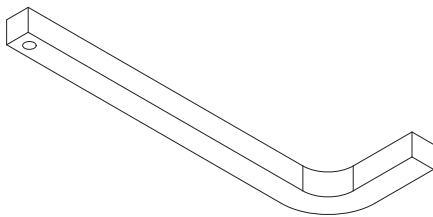


Mis. mm	Cod. N°	Peso kg
Mis Medida Dimensions	Code n° Codigo n° Code n°	Weight Peso Poids
DIW 15 L. 110	9169269	1,20
DIW 15 L. 160	8168818	1,30



CHIAVE QUADRATA

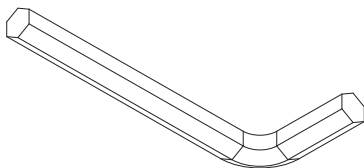
SQUARE SECTION SOCKET KEY
LLAVE ALLEN CUADRADA
CLÉ ALLEN CARRÉE



Mis. mm	Cod. N°	Peso kg
Mis Medida Dimensions	Code n° Codigo n° Code n°	Weight Peso Poids
18	8168870	0,80

CHIAVE A BRUGOLA ESAGONALE

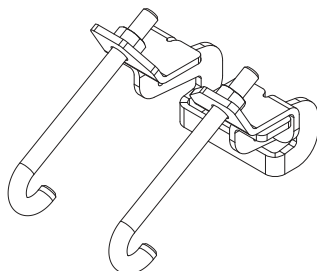
ALLEN KEY
LLAVE ALLEN HEXAGONAL
CLÉ ALLEN HEXAGONALE



Mis. mm	Cod. N°	Peso kg
Mis Medida Dimensions	Code n° Codigo n° Code n°	Weight Peso Poids
12	8168868	0,20
19	8168869	0,50

MORSETTO FISSAGGIO TRAVI IN LEGNO E COMPLESSIVO TRAVE FORATA

FIXING CLAMP FOR WOOD BEAMS AND STEEL GIRDER WITH HOLES ASSEMBLY
MORDAZA DE FIJACIÓN PARA VIGAS EN MADERA Y CONJUNTO VIGA PERFORADA
GRIFFE DE FIXATION POUR POUTRES EN BOIS ET SYSTEME POUR POUTRE PERFOREE



Mis. mm	Cod. N°	Peso kg
Mis Medida Dimensions	Code n° Codigo n° Code n°	Weight Peso Poids
100/120	8169102	0,60
160	7165588	0,60
180	7165469	0,70
200	7165737	0,70



Worldwide

CORPORATE HEADQUARTERS

ITALY / BREGANZE

FARESIN FORMWORK S.P.A. UNIPERSONALE

Via della Meccanica, 1 - 36042 Breganze, Vicenza
Phone +39 0445 300300 - Fax +39 0445 874748
info@faresinformwork.com - www.faresinformwork.com

WORLDWIDE BRANCHES

CANADA

FARESIN FORMWORK SYSTEMS INC

99 Fenmar Dr Toronto ON M9L 1M3
Phone +1 416 779 2286
info@faresinformwork.com
www.faresinformwork.ca

NIGERIA

FARESIN FORMWORK NIGERIA LIMITED

1B, Fola Osibo Street
Lekki Phase 1 - Lekki, Lagos
Phone+234 806 721 4806
info@faresinformwork.com
www.faresinformwork.ng

RUSSIA

JSCO FARESIN SPB

Basseynaya Str. 73/1
196211 St. Petersburg
Phone +7 812 379 71 74
Fax +7 812 336 63 72
petersburg@faresin.ru
www.faresin.ru

MÉXICO

FARESIN FORMWORK LATAM

OFFICE:

Dr. Vertiz 1400-1401
Colonia Portales Norte
033033 Ciudad de Mexico
Phone +55 25806350

U.S.A.

FARESIN FORMWORK USA CORP

350 5th Avenue
New York, NY 10118
info@faresinformwork.com
www.faresinformwork.us

ABUJA OFFICE

Suite A3, Triple H Plaza,
Plot 778 Wuye District,
Abuja, F.C.T
info@faresinformwork.com
www.faresinformwork.ng

BELARUS

FARESIN BEL

Surganova Street, 28A, Office 207
220012 Minsk
Phone +375 172909520
Fax +375 172925293
faresin@infonet.by
www.faresinformwork.com

WAREHOUSE:

Av. Industria De La Transformación,
Lote 6, Manzana 6, del
fraccionamiento denominado
Parque Industrial Pyme Iii,
Ubicado En:
Carretera Estatal 431, A Los Cues,
Kilómetro 5.75, Localidad De San
Antonio La Galera, Municipio
De Huimilpan, Queretaro
info@faresinformwork.com
www.faresinformwork.com

ROMANIA

FARESIN ROMÂNIA SRL

Str. Morii, Nr. 6 Mogoșoaia
077135 Judetul Ilfov
Phone +40 21 3514401
Fax +40 21 3514402
office@faresinromania.ro
www.faresinformwork.ro

AUSTRALIA

FARESIN AUSTRALIA PTY LTD.

13 Rowood Road, Prospect
NSW 2148
Phone +61 2 9636 1411
Fax +61 2 9636 1422
info@faresinaustralia.com.au
www.faresinformwork.com.au

MOZAMBIQUE

FARESIN FORMWORK MOÇAMBIQUE LIMITADA

Av. Rua Paulo Samuel Kankhomba,
Bairro Central n. 1371
Kampfumu, Maputo Cidade
Phone +258 21329684
infomz@faresinformwork.com
s.santi@faresinformwork.com
m.cossa@faresinformwork.com
www.faresinformwork.co.mz